

DÜVA-Austria

AUFSICHTSMELDUNGEN FÜR
VERSICHERUNGSUNTERNEHMEN



Erfüllung der gesetzlichen Anforderungen an das Meldewesen für Kapitalanlagen in Österreich

Die Kapitalanlageverordnung (KAVO – Abb. 1) bildet zusammen mit der Verordnung zum Führen der Deckungsstockverzeichnisse (VerzVVU – Abb. 1) und dem VAG die melderechtliche Grundlage.

Die Meldedatei kann über eine vom Versicherungsunternehmen eingerichtete VPN-Verbindung zum Verband der Versicherungen Österreichs per Upload an das VISO-Portal (Versicherungs-Informationssystem Oesterreich) übermittelt werden.

Die Datenübertragung der Meldedateien an die OeNB erfolgt über Secure Report Mailing (SRM) oder im Format CONNECT:Direct.



Abb. 1: Gesetzesblätter VerzVVU und KAVO

DÜVA-Austria ist ein Programm zur Erstellung der Kapitalanlagemeldungen (quartalsweise Einzelwertmeldungen – Abb. 2) für die Versicherungsaufsicht (FMA) sowie der Statistikmeldungen (VERSSSTAT, ZKR, ZABIL) an die Oesterreichische Nationalbank (OeNB) im XML-Format.

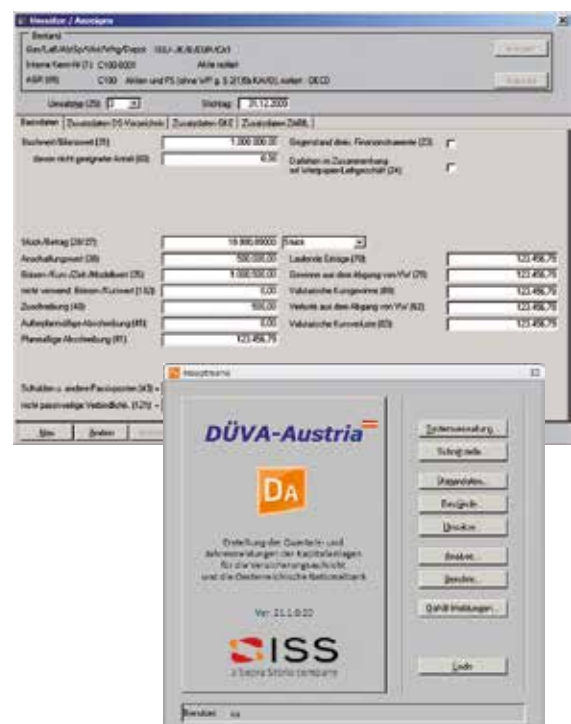


Abb. 2: Hauptmenü und Umsatzerfassung

DER BESTE WEG ZUM PERFEKTEN ZUSAMMENSPIEL ALLER RELEVANTEN DATEN

Leistungsmerkmale von DÜVA-Austria für Meldungen an die Versicherungsaufsicht (FMA)

- DÜVA-Austria besitzt ein Nutzer-Berechtigungssystem mit Systemverwalter (Superuser/su), der die Berechtigung für mehrere DÜVA-Austria-Benutzer erteilen kann. Alle Benutzer, mit Ausnahme der Nutzerverwaltung, können dann die ihnen zugewiesene Bearbeitung ausführen.
- Archivierungssystem für nicht mehr benötigte Daten
- Datenübernahme aus Vorsystemen mit Korrekturmöglichkeiten sowie automatisches Anlegen von Stammdaten und Umsätzen
- Datenübernahme aus der letzten DÜVA-Austria-Version in die aktuelle Version
- Händische Erfassung der Umsätze, Eingabe und Pflege der Deckungs- und Bedeckungserfordernisse
- Eingabe von Ausnahmegenehmigungen bezüglich der Anlagegrenzen und der nach § 78 (4) VAG genehmigten Vermögenswerte

- Verwaltung von Gattungsstammdaten (Abb. 3), Schuldnern und Emittenten sowie Depots und Gruppen
- Überprüfung der Anlagegrenzen nach § 3 (1) KAVO (Abb. 3)
- Überprüfung der nach § 78 (4) VAG genehmigten Vermögenswerte
- Überprüfung der Währungskongruenz
- Druck der vierteljährlichen Einzelwertmeldung
- Druck der Aufstellungen (Einzelwertmeldung) auch monatlich
- Erstellung der XML-Meldedateien zur Übermittlung an das VISO-Portal im VVO

The screenshot displays three overlapping windows from the DÜVA-Austria software:

- Top Left Window (Stammdaten / Anrechnungen):** Shows a form for entering asset data. Fields include 'Ges/Lab/RKSp/Alt/Verfgr/Depot: ISS-/KUR/REUR/CAI', 'Interne Kenn-Nr (1): 0140-0003', and 'AGR (RZ): 0140 Kapitalanlagekreditbankakt (gemischte Fonds) - LWI'. It also features a 'Buchwert/Sicherung' section with input fields for values like 1.000.000,00 and 3,00.
- Top Right Window (Überprüfung der Anrechnungsgrenzen I):** A table titled 'Überprüfung der Anrechnungsgrenzen I' showing asset types and their values. The table has columns for 'Anlageart', 'Buchwert', 'Schulden u. s. Passiv', 'de Tax von: Zinsen', 'Verkaufskurs', 'Basiswert', 'TbL-Wert', and 'Überschreitung'. It lists two asset types: 'B110' (Sachw. nicht verbriefte, nicht verbriefte, nicht verbriefte - KE/KB) and 'B110' (Sachw. nicht verbriefte, nicht verbriefte, nicht verbriefte - KE/KB). The table shows values for various asset types and their corresponding limits and overruns.
- Bottom Left Window (Auswahl Stammdaten):** A table for selecting asset data. It has columns for 'AGR', 'Kern-Nummer', 'Bezeichnung', and 'Passiv'. The table lists various asset types such as 'A100 A100-0003 Bundesanleihe 10000', 'B110 B110-1104 Schuldversch. not., nicht fundiert 10001', and 'B110 B110-0001 Schuldversch. not., nicht fundiert 10001'. A search filter is active at the bottom.
- Bottom Right Window (Anrechnungskreise und deren Überschreitungen):** A table titled 'Anrechnungskreise und deren Überschreitungen' showing the company 'ISS', department 'Leben konventionell', and month '12.2009'. It lists four categories of overruns: 'Überschreitung der Anrechnungsgrenzen aus Anrechnungskreis 1' (173.523.400,00), 'Überschreitung der Anrechnungsgrenzen aus Anrechnungskreis 2' (57.250.000,00), 'Überschreitung der Anrechnungsgrenzen aus Anrechnungskreis 3' (107.025.000,00), and 'Überschreitung der Anrechnungsgrenzen aus Anrechnungskreis 4' (0,00).

Abb. 3: Stammdatenverwaltung und Berichte zur Überprüfung der Anrechnungsgrenzen

Leistungsmerkmale von *DÜVA-Austria* für Meldungen an die Oesterreichische Nationalbank (OeNB)

• VERSSTAT-Meldungen

Meldungen zur Versicherungsstatistik der OeNB (Abb. 4). Sie umfassen die statistischen Quartals-/Bilanzmeldungen. Es existieren Funktionen zur automatischen Übernahme der Meldedaten aus den Umsatz- und Stammdaten, zur Summenberechnung und Prüfung. Außerdem ist eine Oberfläche zur manuellen Bearbeitung der Meldedaten vorhanden sowie Funktionen zur Erstellung entsprechender Berichte und zum Export der Meldedatei.

• ZKR-Meldungen

Meldungen zum zentralen Kreditregister (Abb. 4). Sie umfassen die monatlichen Obligo-Meldungen jedes Kreditnehmers mit einem gesamten Kreditvolumen von mehr als 350.000,- EUR. Es existieren Funktionen zur automatischen Übernahme der Meldedaten aus den Umsatz- und Stammdaten, zur Summenberechnung und Prüfung. Außerdem ist eine Oberfläche zur manuellen Bearbeitung der Meldedaten vorhanden sowie Funktionen zur Erstellung entsprechender Berichte und zum Export der Meldedatei.

• ZABIL-Meldungen

Meldungen zur Zahlungsbilanzstatistik mit dem Ausland (Abb. 4). Sie umfassen die Kapitalbilanz des meldenden Versicherungsunternehmens mit ausländischen Finanzpartnern. Es gibt Funktionen zum direkten Export der Meldedateien im XML-Format. Dabei werden alle relevanten Meldedaten aus den Umsatz- und Stammdaten generiert und je nach Beleg kumuliert (FI, SI) oder als Einzelwert (DI, L4, PI) gemeldet. Erstellt werden die Belege der Bilanz/Aktiva (D1-, F1-, L4-, P2-, P5-, S1-, S3-, S5-Beleg), Kumulationsberichte für die FI- und SI-Belege sowie Meldungsberichte.

Systemanforderungen

Vor dem Installieren von *DÜVA-Austria* sollten folgende Systemanforderungen erfüllt sein:

- PC mit mind. 2-GHz-Prozessor
- Hauptspeicher mindestens 4 GB
- Betriebssystem Windows 7 oder Windows 8
- Lokale Festplatte mit mindestens 300 MB freiem Speicherplatz für Programmdateien
- Netzlaufwerk mit mindestens 10 GB freiem Speicherplatz für Datenbankdateien
- Grafikkarte mit einer Auflösung von mindestens 1.024 x 768
- Installiertes Microsoft Access 2010 Run Time 32 Bit SP2

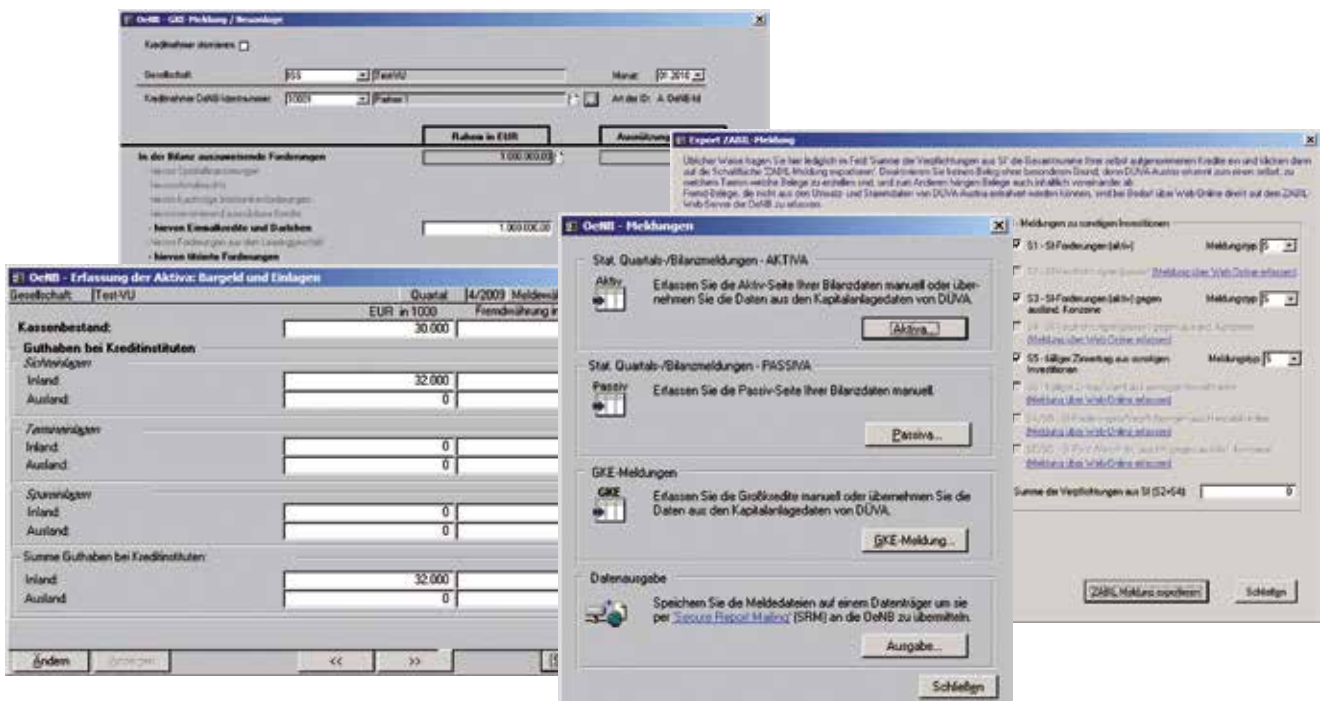


Abb. 4: Export der OeNB-Meldungen zur VERSSTAT, ZKR und ZABIL sowie deren Verwaltung

Innovative Standardsoftwarelösungen für Finanzdienstleister

ISS zählt zu den führenden Anbietern von Softwarelösungen für die Finanzdienstleistungsbranche im deutschsprachigen Raum. Mit mehr als 20 Jahren Erfahrung stellen wir die Entwicklung und Pflege von Standardsoftware sowie die Beratung bei der Einführung und die Integration in bestehende Systemumgebungen in den Fokus. Die Produkte decken wesentliche Bereiche der Aufgabenstellung insbesondere von Versicherungsunternehmen ab: Bestandsführung, Asset Management, Finanzbuchhaltung, Meldewesen und Solvency II.

Unser umfangreiches Branchen- und Technologie-Know-how basiert auf Erfahrungen, die in einer Vielzahl unterschiedlicher Projekte bei zahlreichen Finanzdienstleistungsunternehmen erworben wurden. In enger Zusammenarbeit mit den Anwendern und mit komplementären Lösungsanbietern setzen wir ganzheitliche Softwareentwicklungs- und -implementierungsprojekte um und leisten eine umfassende Produktbetreuung.

Mehrere hundert namhafte Finanzdienstleister im In- und Ausland setzen ISS-Produkte ein und vertrauen auf unsere Kompetenz, Zuverlässigkeit und Innovationskraft. Die langjährigen und von gegenseitigem Vertrauen geprägten Beziehungen, die wir zu unseren Kunden pflegen, sind ein wertvolles Gut, auf das wir besonders stolz sind.

Bei allem Wandel haben wir unsere Unternehmensphilosophie und die grundlegenden Werte unserer Servicekultur bewahrt: Pragmatische, zielführende Empfehlungen als Grundprinzip, Fairness als Geschäftsethos sowie Kreativität, unternehmerisches Denken und Offenheit bei der Erarbeitung innovativer Lösungen sind die Merkmale, die uns auszeichnen und uns in ihrer Kombination von Mitbewerbern differenzieren.

Bestandsführung



**winsure /
winsure Webservices**
Bestandsführungssystem für
Versicherungsunternehmen

Asset Management



KAVIA / KAVIA-ALM
Die Lösung für das Asset
Management und das
Asset Liability Management

Finanzbuchhaltung



INFINA
Finanzbuchhaltung für
Versicherungsunternehmen

Meldewesen



DÜVA
Datenübermittlung an die
Versicherungsaufsicht



DÜVA-Austria
Aufichtsmeldungen für
Versicherungsunternehmen



GALA
Gewinnanalyse mit Erstellung
der Aufichtsmeldungen



Versicherungsstatistik
Daten der Versicherungs-
wirtschaft

Solvency II



SOLVARA
Solvency and Risk Analyser -
die Lösung für Solvency II



SOLVARA-QRT
Die Lösung für das Melde-
wesen unter Solvency II

A3_18014_1503-ISS-D

